

Nov 2021



Transilience

Restitution du projet de recherche participative
mené dans le Couserans (2020-2021)





Le cri d'alarme de 15 000 scientifiques pour sauver la planète

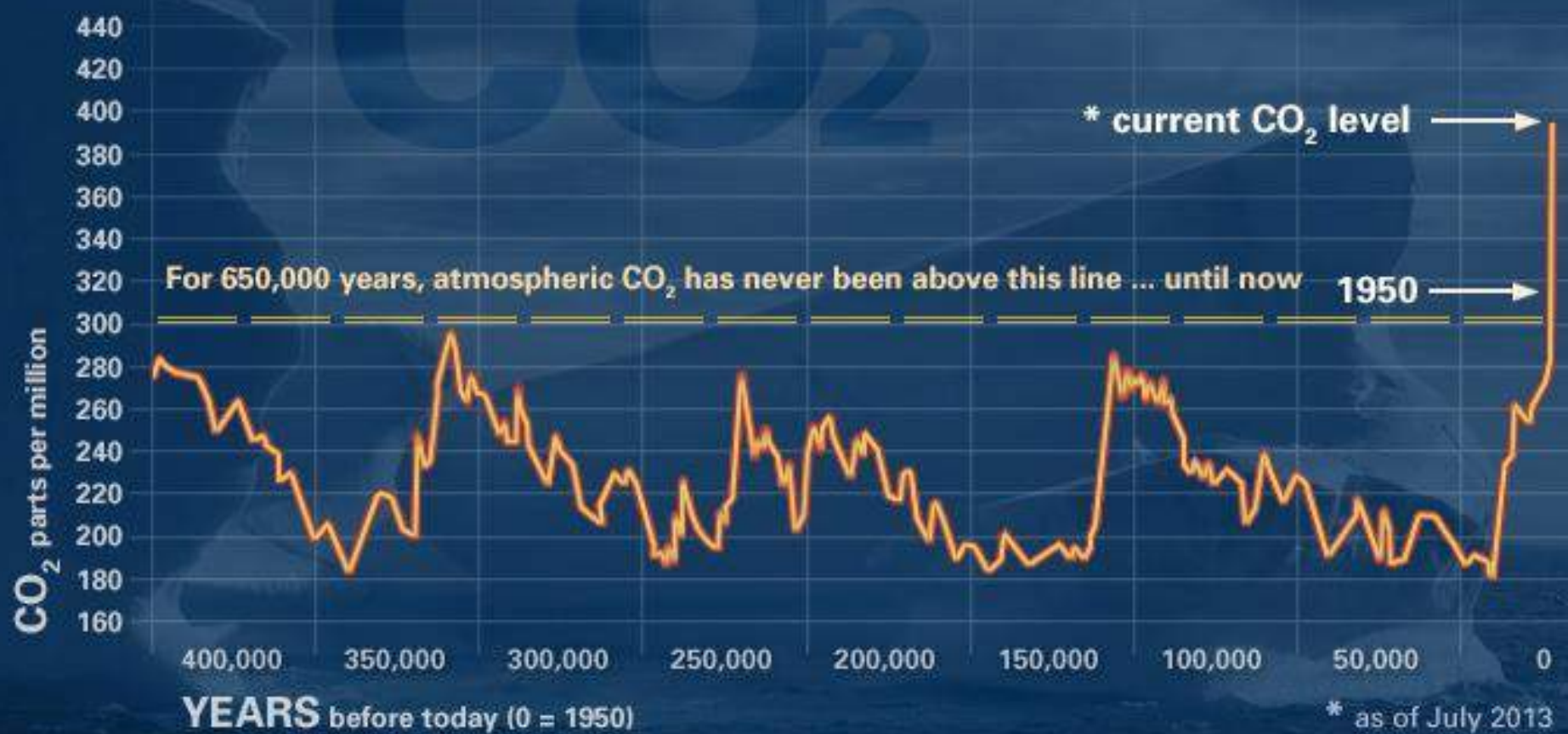
IL SERA BIENTÔT TROP TARD... ”

► L'ampleur de l'initiative est inédite: 15 000 scientifiques issus de 184 pays signent une alerte solennelle sur l'état de la planète. « Le Monde » publie l'intégralité de leur appel

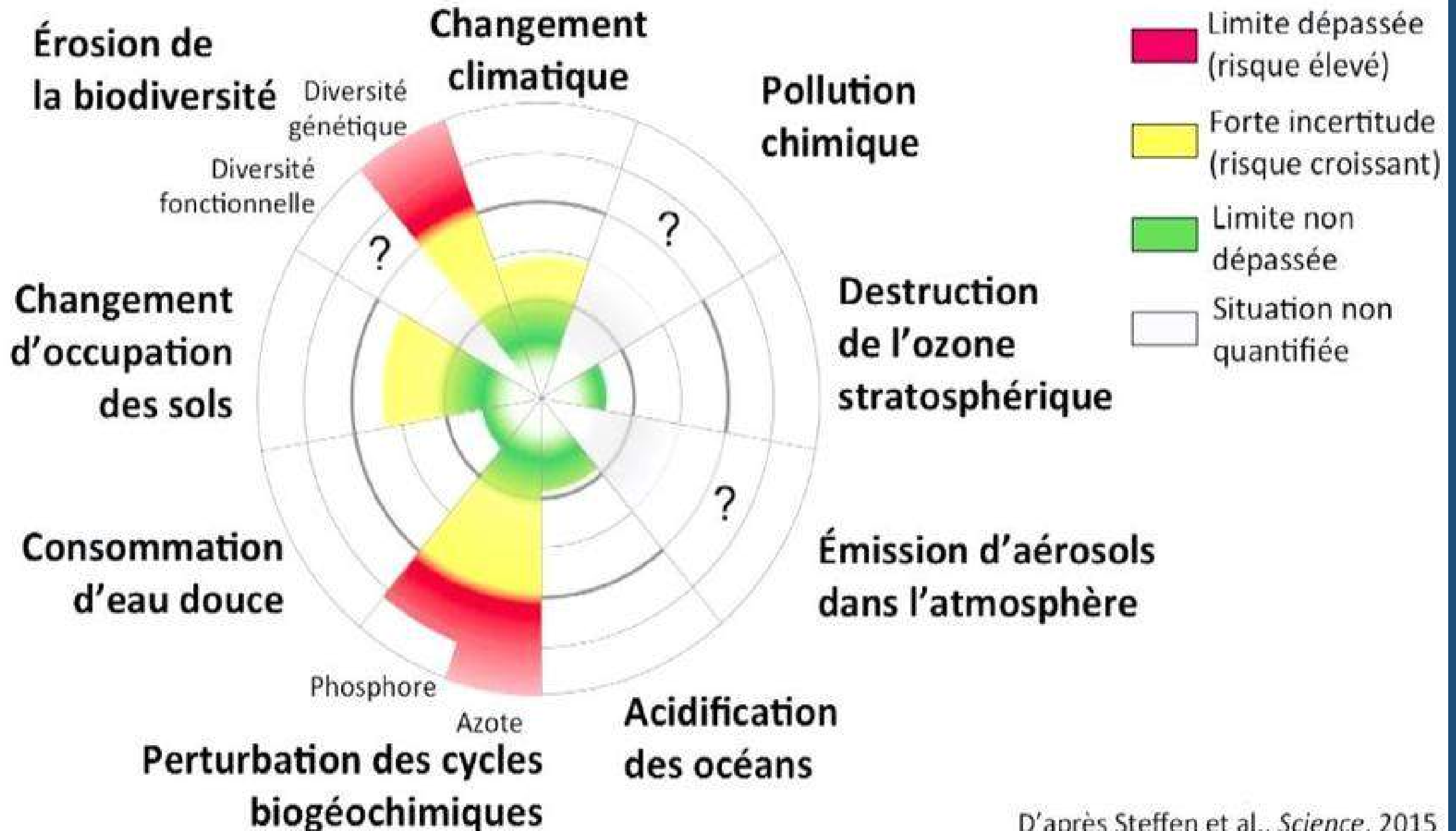
► « Pour éviter une misère généralisée et une perte catastrophique de biodiversité », les scientifiques appellent l'humanité à changer radicalement de mode de vie

► Réchauffement climatique, biodiversité, déforestation... Tous les indicateurs montrent une dégradation continue de l'environnement sous la pression de l'homme

► Après trois années de stagnation, les émissions mondiales de CO₂ sont reparties à la hausse en 2017, portées notamment par la Chine

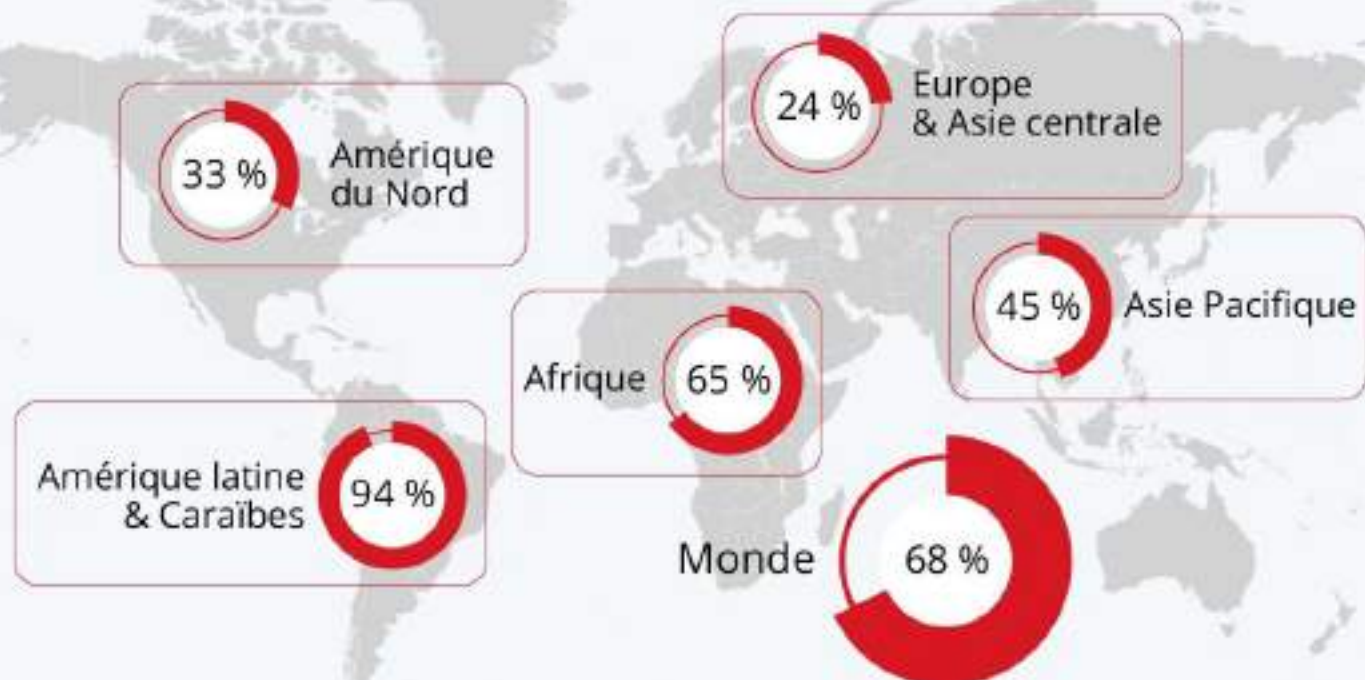


GLOBAL CLIMATE CHANGE
climate.nasa.gov



L'effondrement mondial de la faune sauvage

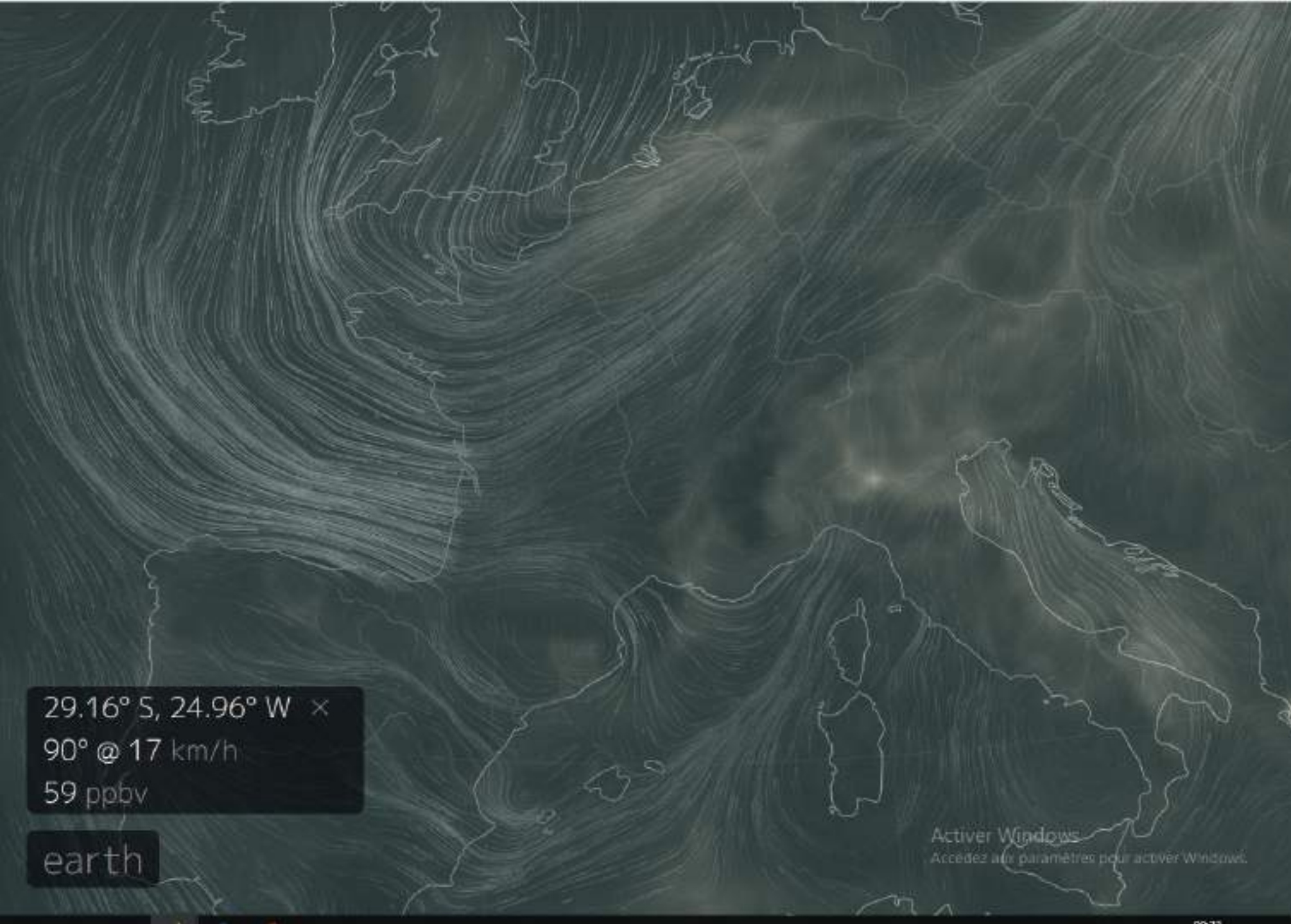
Diminution des populations d'animaux vertébrés surveillées entre 1970 et 2016 *



* Basée sur le suivi de 20 811 populations d'animaux appartenant à 4 392 espèces (mammifères, oiseaux, amphibiens, reptiles et poissons).

Source : Global Living Planet Index 2020





29.16° S, 24.96° W ×
90° @ 17 km/h
59 ppbv

earth

Activer Windows
Accédez aux paramètres pour activer Windows.

Emissions
de monoxyde de
carbone
(gaz issu
principalement de
la déforestation et
des centrales
électriques à
charbon)

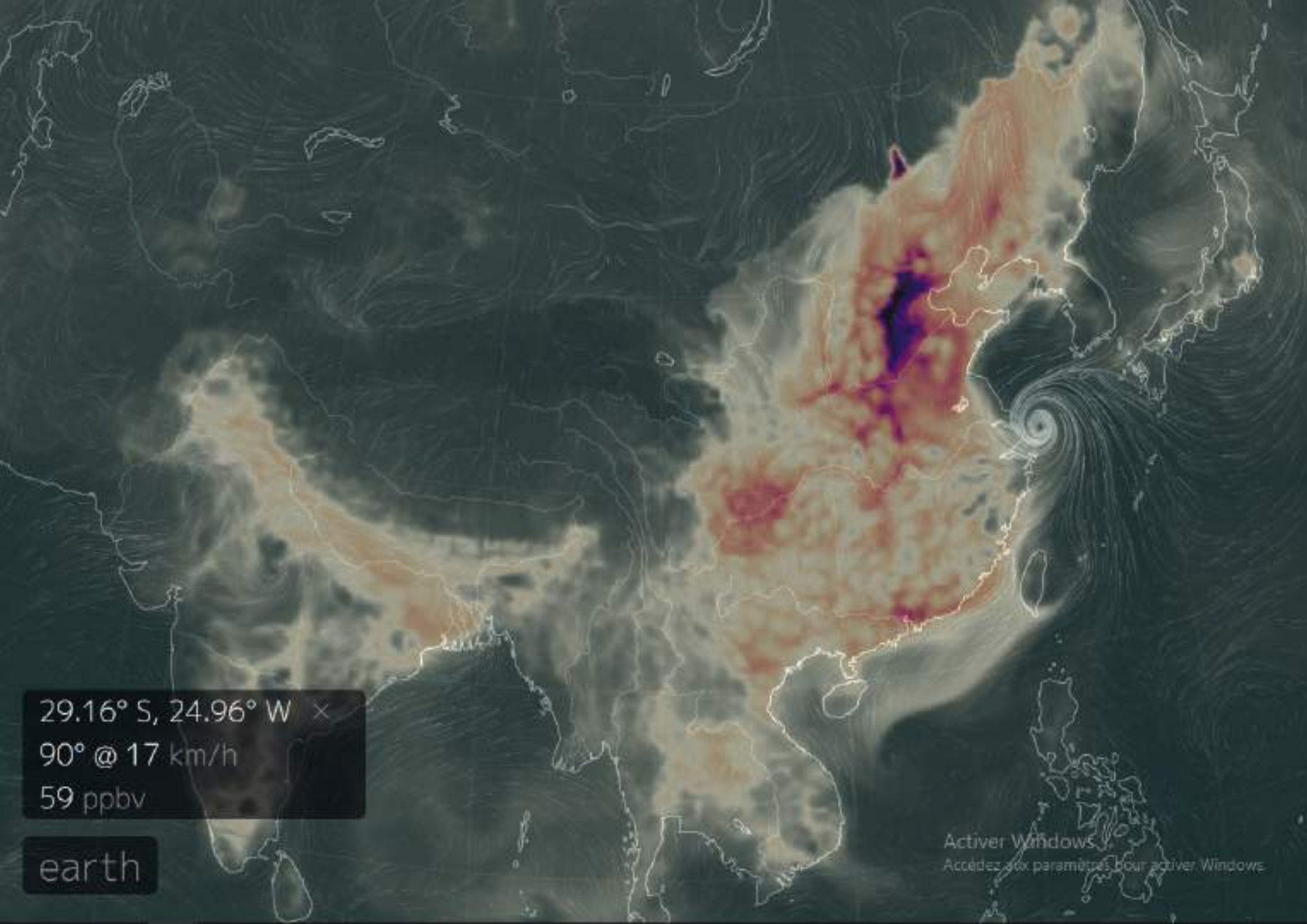


29.16° S, 24.96° W ×
90° @ 17 km/h
59 ppbv

earth

Activer Windows
Accédez aux paramètres pour activer Windows.

Emissions
de monoxyde de
carbone
(gaz issu
principalement de
la déforestation et
des centrales
électriques à
charbon)



Emissions
de monoxyde de
carbone
(gaz issu
principalement de
la déforestation et
des centrales
électriques à
charbon)

29.16° S, 24.96° W ×
90° @ 17 km/h
59 ppbv

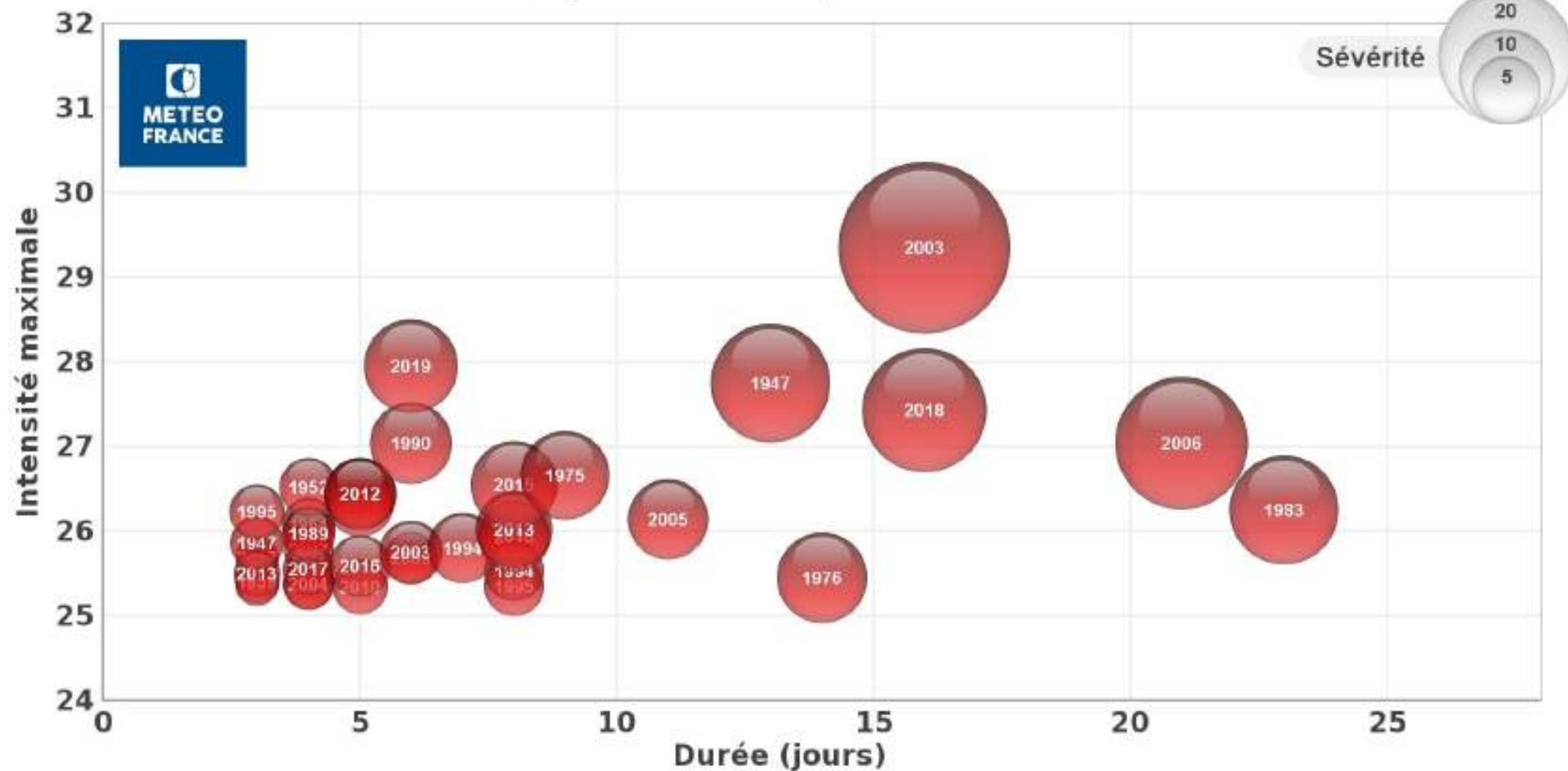
earth

Activer Windows
Accédez aux paramètres pour activer Windows.

Windy app, 02/10/2019

Vagues de chaleur observées en France

1947 à juin 2019 : 40 épisodes identifiés

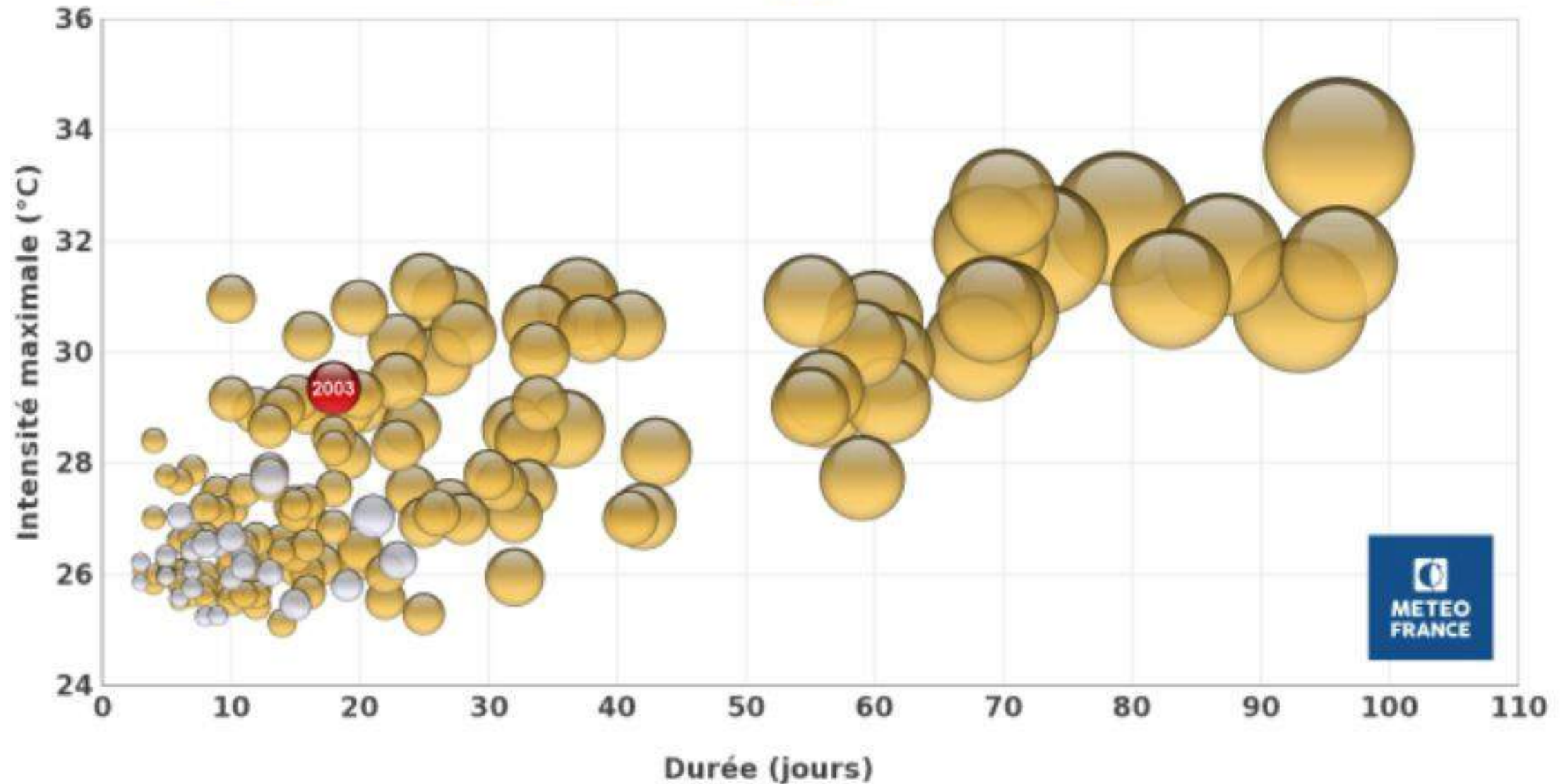


Seuils utilisés : 25.3 °C / 23.4 °C / 22.4 °C

Vagues de chaleur en France

○ Observations 1947-2016

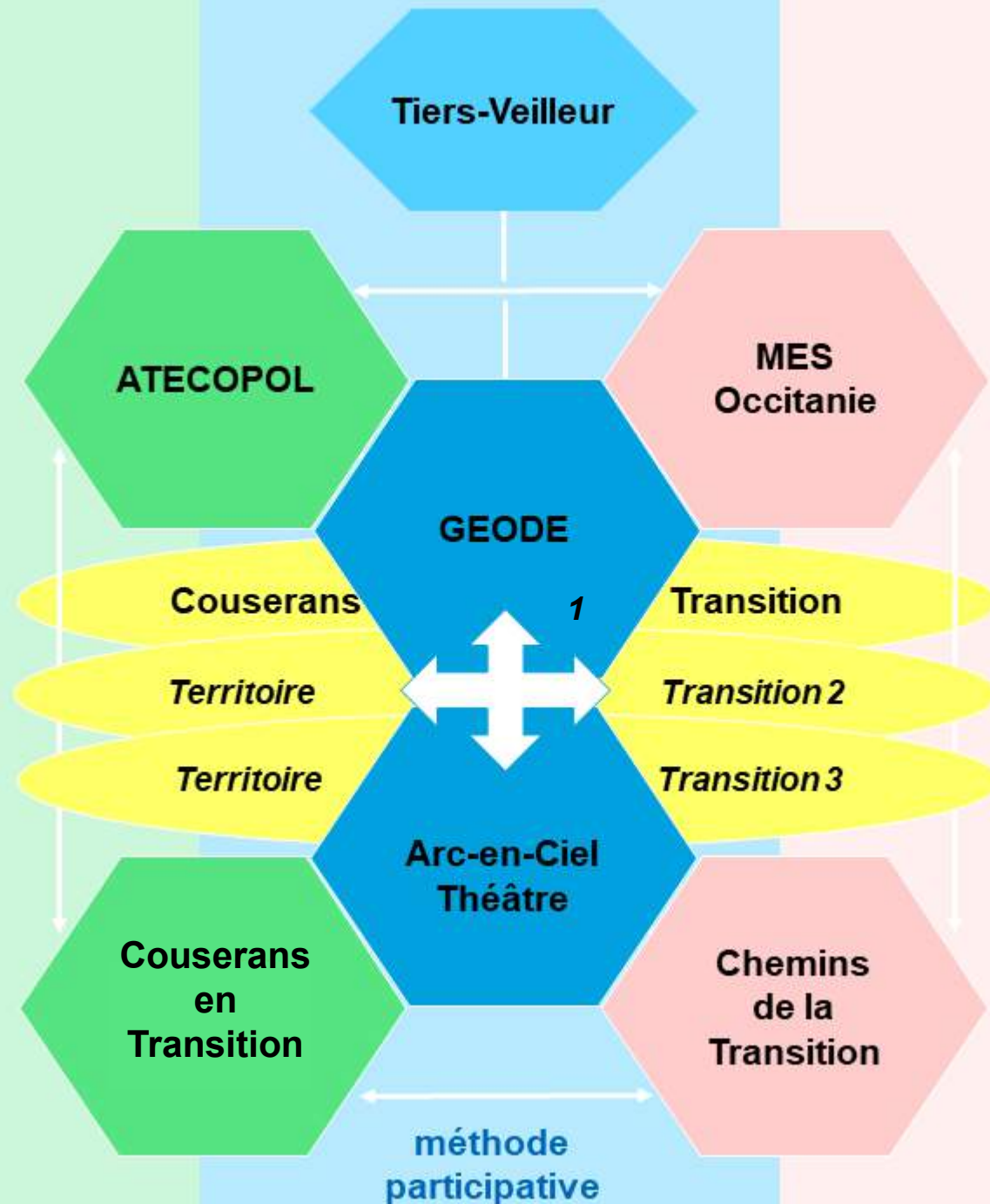
● Projections 2017-2100 - Aladin RCP 8.5



Structuration de l'équipe

Expertise
écologique

Expertise
sociale



Transilience

Dans quelle mesure la recherche participative peut-elle participer à opérationnaliser les notions de transition et résilience sur les territoires?

→ Qui ?

Collectifs citoyens en transition + associatifs + scientifiques

→ Où ?

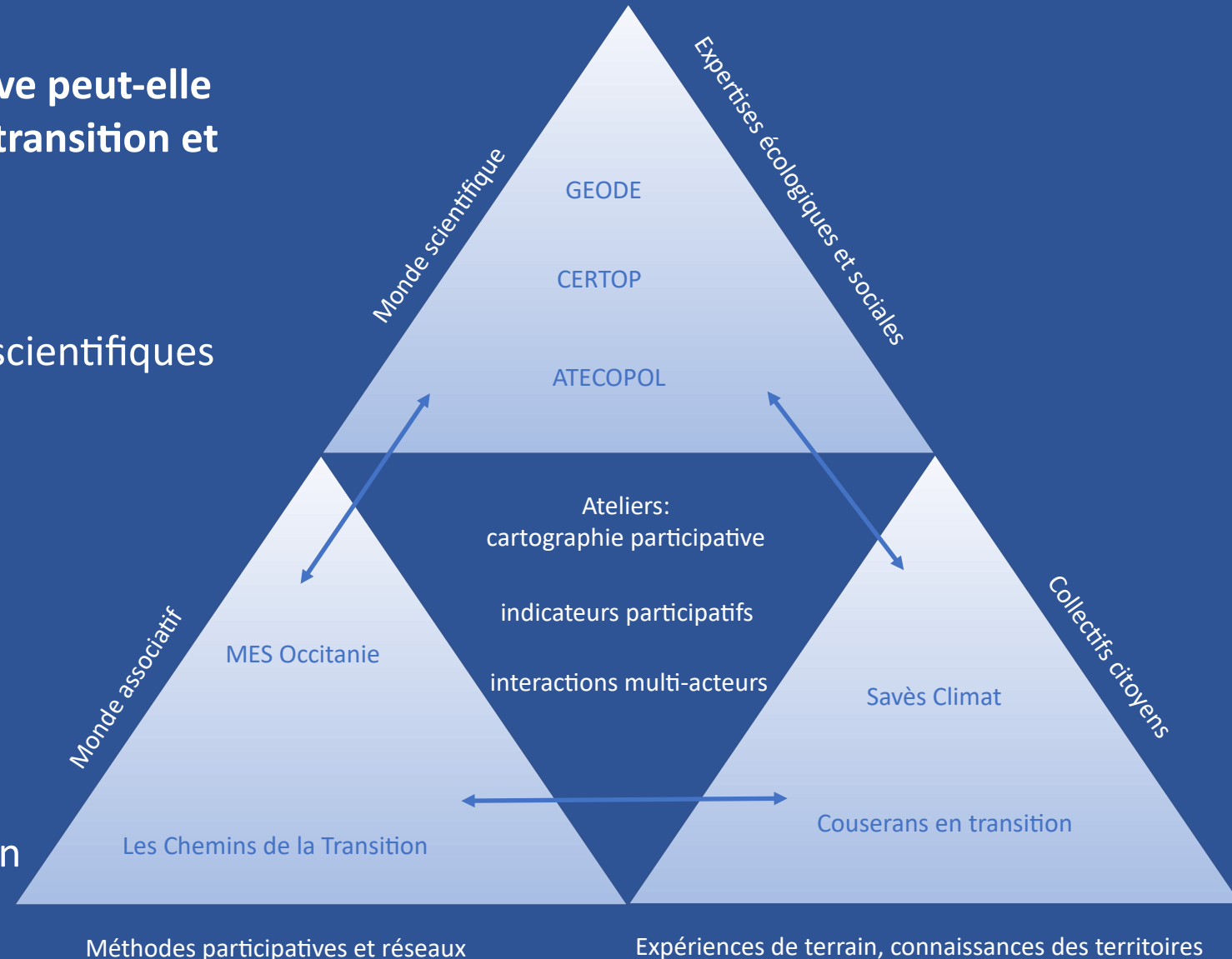
Ariège / Gers

→ Quand ?

2020-2022

→ Objectif final :

- Proposition d'un protocole transférable de recherche participative
- Kit d'intervention sur la transition/résilience à destination des collectifs citoyens en transition



Conclusion

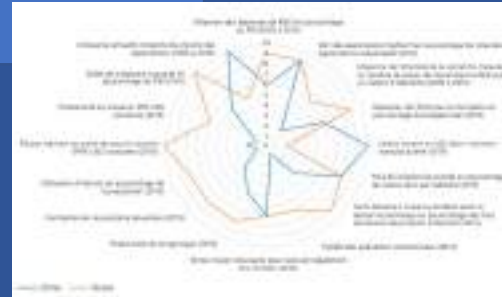
Pour une appropriation citoyenne d'outils...

Cartes



- Rôle de la carte dans les initiatives de transition
- Production collaborative de cartes biorégionales

Indicateurs



- Rôle des indicateurs dans les initiatives de transition
- Ateliers de productions collectives d'indicateurs de transition et résilience

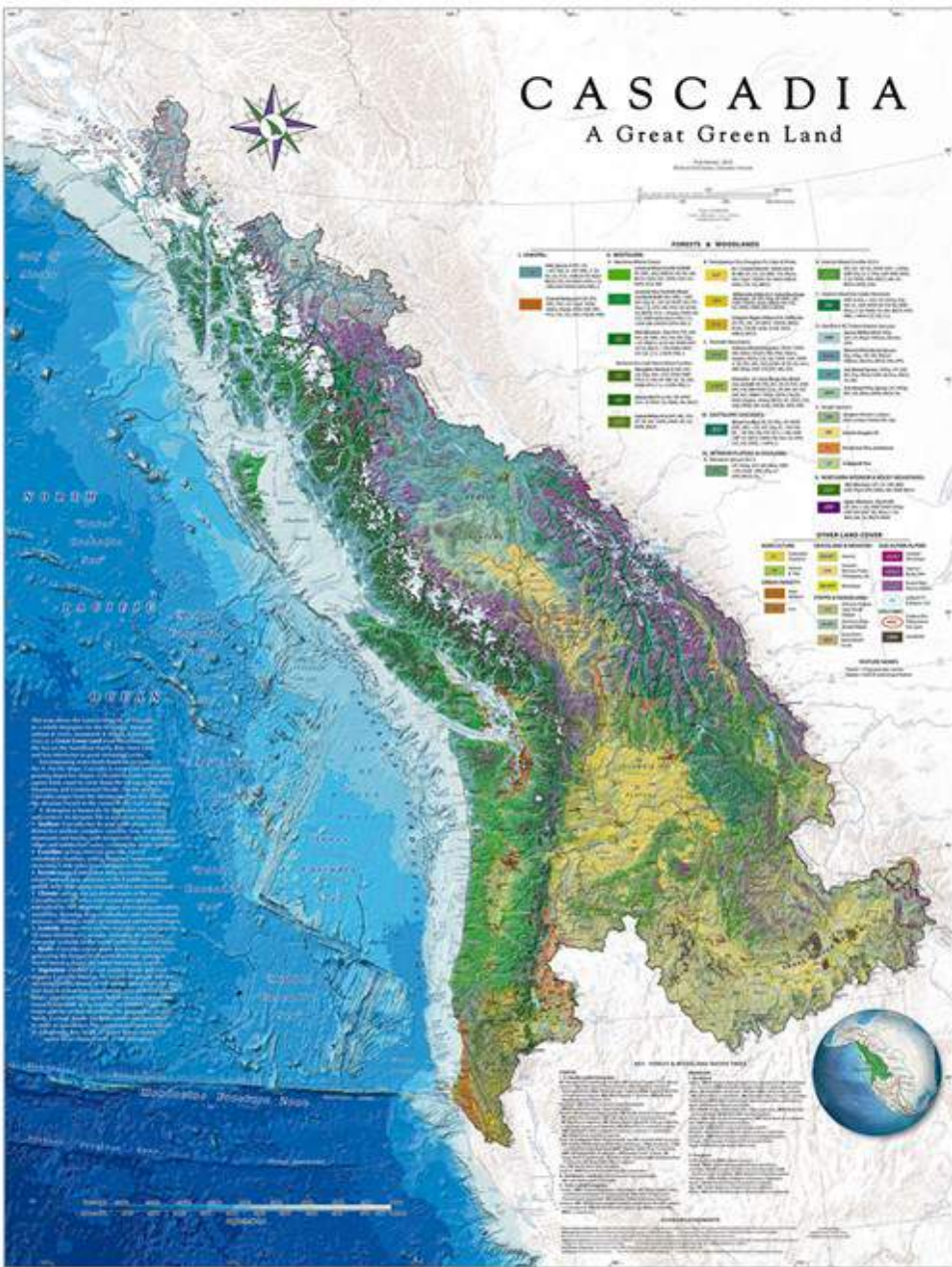
Enquêtes



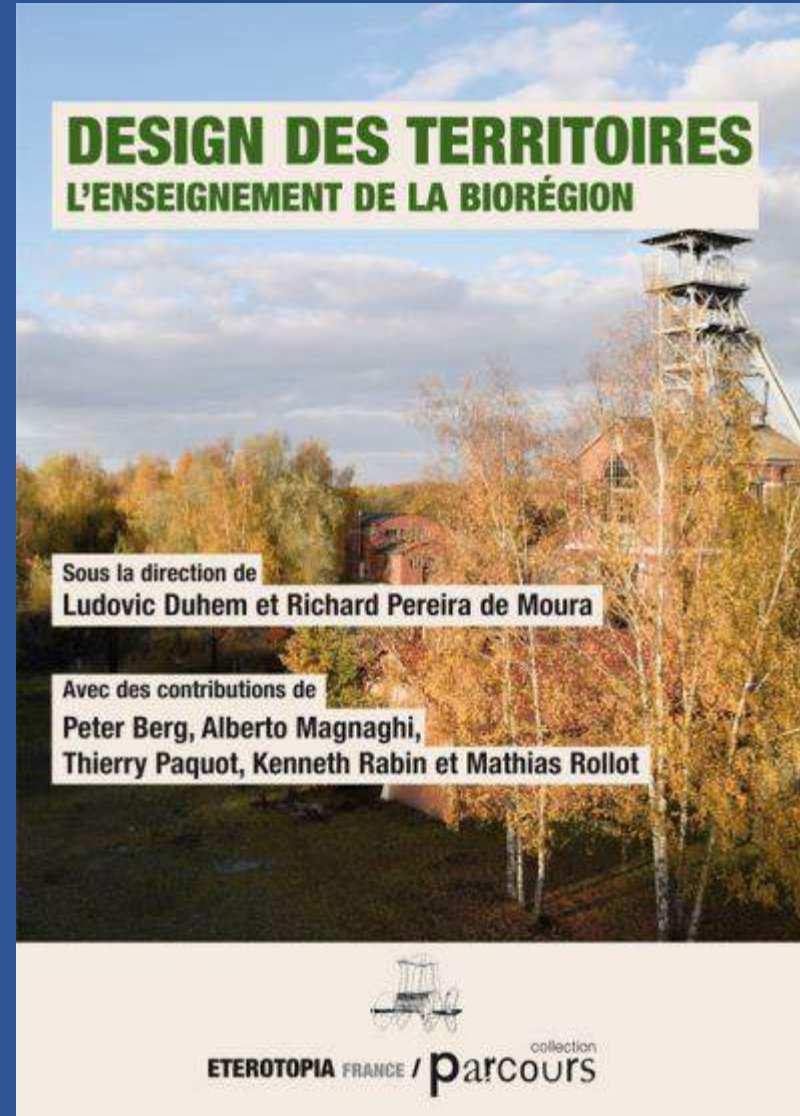
- Questionnaires sur les attachements au lieu et les pratiques des ménages
- Entretiens auprès des membres de collectifs ou porteurs d'initiatives

... en vue d'essayer les initiatives de transition et de proposer un « **kit d'intervention** » transférable sur d'autres territoires

Le concept de « biorégion »



McCloskey Map of Cascadia 2015





KIRKPATRICK
SALE
L'ART
D'HABITER
LA TERRE

LA VISION BIOREGIONALE

Traduction de l'anglais (américain)
par Mathias Rollot et Alice Weil

Postface de Sébastien Marot

W

« Pour ré-habiter la Terre, la tâche la plus cruciale [...] est de comprendre le lieu, le lieu exact où nous vivons spécifiquement »

	Paradigme biorégional	Paradigme industrialo- scientifique
Echelle	Région	Etat
Economie	Communauté Conservation Stabilité Autosuffisance Coopération	Nation / Monde Exploitation Changement / Progrès Economie mondiale Compétition
Régime politique	Décentralisation Complémentarité	Centralisation Hiérarchie
Société	Diversité Symbiose Evolution Division	Uniformité Polarisation Croissance / Violence Monoculture

Carte collaborative des initiatives de transition

LA CARTE

AJOUTER UNE INITIATIVE

QUI SOMMES-NOUS?

LE PROJET ▾

TRANSITION-COUSERANS ▾

RETROUVEZ VOS INITIATIVES
LOCALES ET DE TRANSITION
DANS LE COUSERANS (09)



PENSEZ GLOBAL, AGISSEZ LOCAL !

ENTREZ UNE ADRESSE, UNE INITIATIVE, UNE CATÉGORIE



RECHERCHER

Ajoutez une initiative pour enrichir notre base de données !

AJOUTER UNE INITIATIVE



Ici, un projet collaboratif et participatif!



Atelier 1: comprendre les objectifs, freins, et attentes des collectifs citoyens

Freins aux initiatives de transition

- temps
- moyens financiers
- éloignement
- déni / mentalités
- communication / réseau
- immobilisme des politiques

Objectifs des collectifs citoyens

- visibiliser les initiatives
- mettre les acteurs de la transition en réseau
- augmenter la résilience des territoires
- sensibiliser le plus grand nombre

Attentes en matière de collaboration scientifique

- méthodes
- diagnostics
- outils (cartes, indicateurs, etc.)
- caution scientifique / crédibilité auprès des élus
- coordination entre acteurs
- définition des priorités

Atelier 2: bilans et propositions

Besoin de visibiliser / relier les initiatives de transition

→ proposition de cartographie des initiatives de transition + entretiens



Outil cartes

Besoin d'étendre le collectif aux natifs / s'ancrer sur le territoire

→ proposition d'analyse des attachements au lieu comme objets fédérateurs
+ théâtre-forum entre acteurs



Outil enquêtes

Besoin de crédibilité auprès des élus + gérer les priorités du collectif

→ proposition d'indicateurs participatifs de transition/résilience



Outil indicateurs

Actions mises en œuvre :

Stages d'étudiants en Master (3), service civique (1):

- Recensement et analyse des **cartes des initiatives** de transition
- **Indicateurs participatifs** de transition/résilience: recensement, faisabilité, méthodes, etc.
- **Entretiens** exploratoires auprès des membres de collectifs citoyens

Atelier du Master TRENT (Transitions environnementales des territoires): Le Couserans comme **biorégion**

- **Diagnostic** biorégional du Couserans: points forts et faibles en matière de résilience/autonomie et de dynamique de transition
- **Cartes** participatives biorégionales (5 groupes): cartes naturelles, cartes de l'emprise humaine, cartes du passé, carte collaborative des initiatives de transition, carte des attachements
- Ancrage sur le territoire: production et diffusion de questionnaires sur les **liens au territoire** auprès des habitants

Théâtre forum: exploration collective de situations conflictuelles avec les outils du théâtre institutionnel, afin de dépasser des blocages, clivages et de progresser dans la réflexion



Couserans en transition, vers un nouveau récit de territoire

10 Entretiens début 2020

- Réseau **Couserans en Transition** 4 personnes
- **La Toile d'Arac** 1 personne
- Le réseau **Résolez** 1 personne
- L'association **Monnaie 09** 2 personnes
- La recyclerie **Récup'Air 09** 1 personne
- **Art'Cade**, réseau culturel 1 personne

+ environ 20 autres entretiens prévus entre 2021 et 2022

Il s'agit d'avoir des éléments de compréhension de ce territoire rural, en vue d'imaginer et construire un récit cohérent et novateur, de donner un sens singulier aux termes transition et résilience

et de permettre aux acteurs et citoyen.nes de terrain de retrouver un pouvoir de réflexion et d'action.

Nous nous inspirons de plusieurs travaux sur la démocratie économique :

- Jean-Louis Laville, socio-économiste, *Quel Monde associatif pour demain?* Ed Eres 2021
- Valérie Jausseaume, géographe autrice de *Plouc Pride* Ed de l'Aube 2020

- un dialogue à impulser entre les espaces institutionnels et la société civile
- Des formes de résistance aux changements pour une transformation des usages (crise climatique) et des clivages
- des expériences innovantes sur l'ensemble du territoire et une capacité à s'organiser sur des micro territoires (période COVID notamment)

- une difficulté à rassembler les initiatives entre elles sur un territoire de vallées, et COOPERER
- l'importance de laisser ouverts des ESPACES CREATIFS
- des opportunités à saisir (Fabrique de territoire, AMI Région tiers lieux et région citoyenne, AMI PTCE/Etat)
- des compétences individuelles et collectives riches et variées
- LA CONSCIENCE QUE LE COUSERANS EST UN COMMUN pour le territoire et hors du territoire/attachement

- “tenir, tenir, tenir” le Couserans est perçu comme un espace où l’on peut déployer des activités, sous réserve de patience et de persévérance
- les enjeux de transition et résilience sont peu connus et nécessitent qu’ils soient traités comme un commun et permettent une appropriation avec des débats, l’acceptation des discordes, la résolution de problèmes concrets (cf Théâtre d’intervention, éducation populaire...)
- deux sujets ! résilience alimentaire, mobilité

La cartographie – 360 initiatives sur le territoire du Couserans

LA CARTE AJOUTER UNE INITIATIVE QUI SOMMES-NOUS? LE PROJET CONNEXION

LAB

Afficher sous forme de liste

THEMATIQUES

- Alimentation et agriculture 100+ ✓
- Services 30+ ✓
- Artisanat et commerces 60+ ✓
- Culture 30+ ✓
- Associations et collectifs citoy 30+ ✓
- Loisirs et tourisme 20+ ✓
- Particularités locales 6 ✓
- Autres initiatives 5 ✓

TYPES

- Initiatives de transition ✓
- Initiative locale 5 ✓
- Païement en Pyrènes 100+ ✓

AFFICHER UNIQUEMENT

- En cours de validation ○

LAB.PLACE

Laboratoire de fabrication - Laboratoire d'apprentissage - Espace de coopération.

PRINCIPALES ACTIVITÉS :

Ateliers d'initiation (machines, informatique, modélisation, électronique...) sont accessibles aux membres ayant souscrit à l'adhésion de base.

Ces ateliers sont gratuits et proposés tous les mois.

- Ateliers de spécialisation payants.
- Soirées présentation de projet.

MODALITÉS D'ACCUEIL

Périodes d'ouverture : Mardi - mercredi - samedi : 10h à 18h.

Type d'accueil du public : Ateliers d'animations.

Points de vente :

CONTACTS

Adresse : Bâtiment La Longère Route d'Aulus, 09140 Oust

Site internet : <https://lab.place>

ENREGISTRER PARTAGER L'URL ITINÉRAIRE

PROPOSER DES MODIFICATIONS

SIGNALER UNE ERREUR

GoGoCarto | Leaflet | OpenStreetMap | CartoDB

<https://transition-couserans.gogocarto.fr/>

Éléments d'analyse issus du diagnostic biorégional

Forces :

- 94% de l'électricité consommée est issue d'une énergie renouvelable (hydroélectricité notamment)
- 35% des besoins en chaleur sont assurés par une production d'origine renouvelable
- Abondance de la ressource en eau
- Excellent cadre de vie
- 24% de la SAU en bio
- Maillage par des petites entreprises (90% des entreprises)

Opportunités :

- Enclavement, pas de passage routier vers l'Espagne
- Faible densité d'habitation humaine

Faiblesses :

- Population vieillissante
- Fort taux de résidences secondaires
- Forte dépendance au tourisme (sports d'hiver notamment)
- Absence de desserte ferroviaire
- Forte dépendance à la voiture individuelle
- Ancienneté du bâti sur le territoire

Risques :

- Changement climatique
- Diminution de l'enneigement
- Reprise d'activités extractives

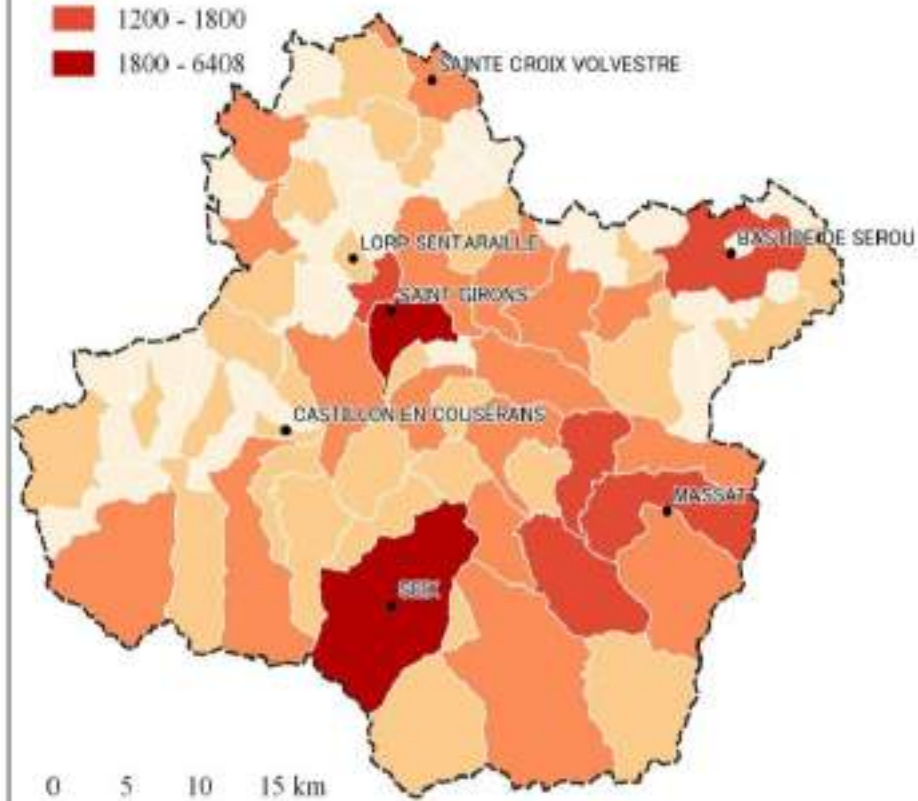
Cartes du passé

COMPARAISON DE LA POPULATION COMMUNALE DU COUSERANS ENTRE 1936 ET 2018

Population communale du Couserans en 1936

Population communale :

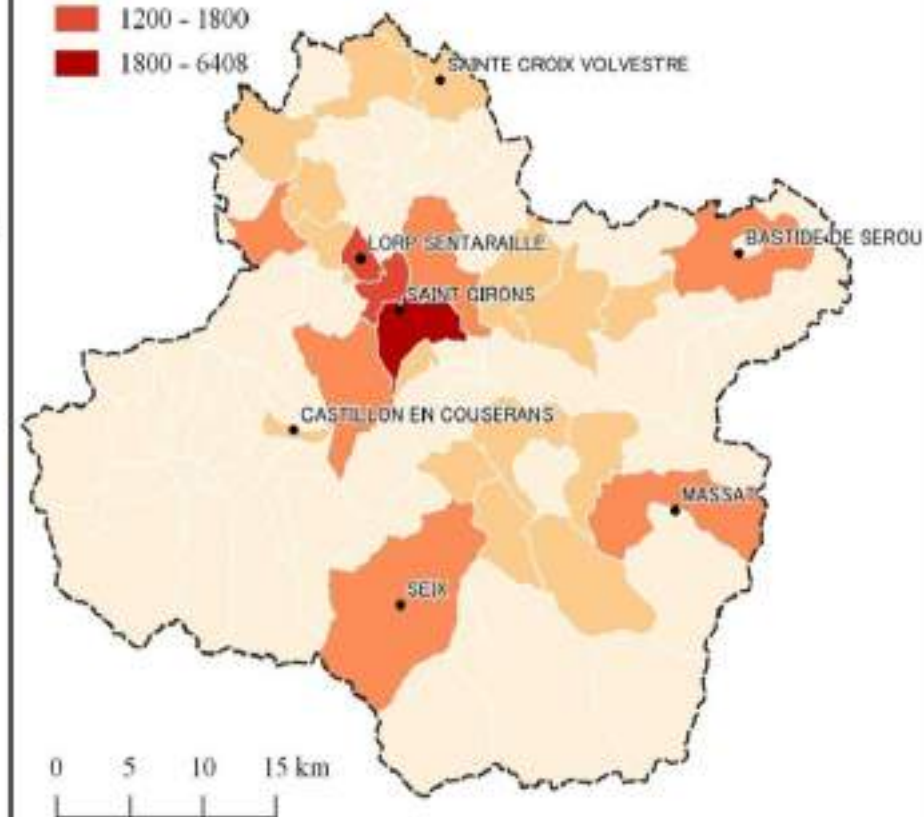
- 0 - 315
- 315 - 630
- 630 - 1200
- 1200 - 1800
- 1800 - 6408



Population communale du Couserans en 2018

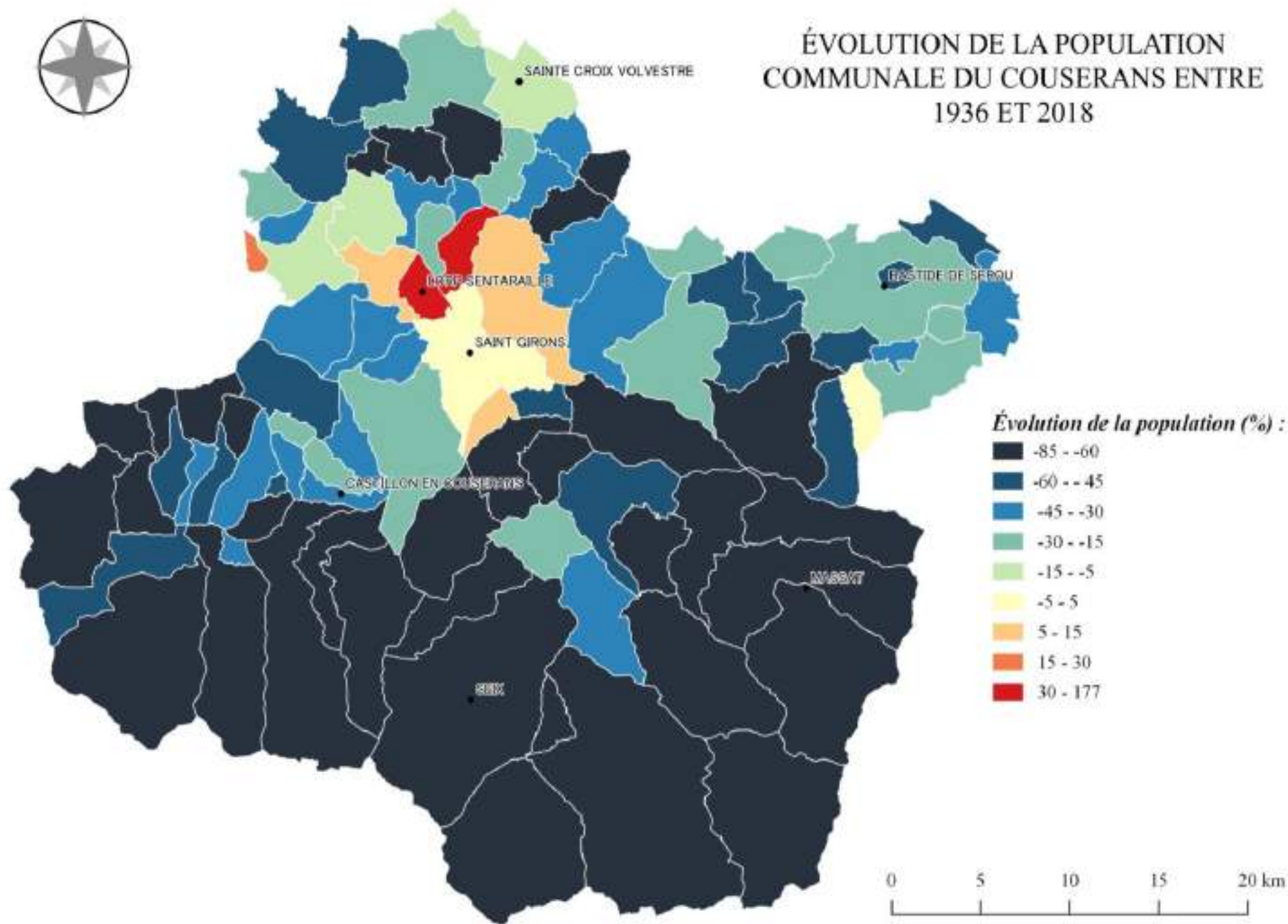
Population communale :

- 0 - 315
- 315 - 630
- 630 - 1200
- 1200 - 1800
- 1800 - 6408





ÉVOLUTION DE LA POPULATION COMMUNALE DU COUSERANS ENTRE 1936 ET 2018



Cartes des éléments non-humains

Carte des espèces faunistiques du bassin-versant du Lez

Légende :

Faune :

Espèces protégées :

Mammifères

- Petit rhinolophe
- Truite de mer
- Loutre d'Europe**

Reptiles

- Coronelle lisse*
- Orvet fragile*
- Lézard catalan*

Insectes

- ▲ Nacré de la Bistorte*
- ▲ Flambé
- ▲ Azuré de la Croisette
- ▲ Nespérie du Breme
- ▲ Ascalaphe souffré
- ▲ Méloé / Enfile-boeufs ténébreux

Aves

- Grèbe huppé
- Chevalier culblanc
- Bruant zizi

Espèces menacées :

Mammifères

- Loup gris*
- Ours brun*

Reptiles

- Lézard du Val d'Aran*
- Lézard d'Aurelio*

Espèces endémiques*

Espèces emblématiques**

Aves

- Gypaète Barbu*
- Echasse blanche

Zones Humides :

- Affluent principal
- Zones Humides Effectives
- Réservoirs biologiques
- Etang
- Tourbe

Zones Vertes :

- Landas
- Forêts
- Prairies
- Rocher, Eboulis

Etagements

Etage Collinéen

- 600
- 900
- 1200

Etage Montagnard

- 1500
- 1800

Etage Subalpin

- 2100
- 2400

Etage Alpin

- 3000
- 2700



Carte des milieux et des zones de protection du bassin-versant du Lez



Légende

Occupation du sol

- Foret de Conifères
- Foret de feuillus
- Foret mixte
- Landes et broussailles
- Pelouse et pâturage
- Végétation clairsemée
- Zones humides
- L'Orle
- Affluents du Lez
- Lez
- Le Riberot
- La Bouigane

Relief

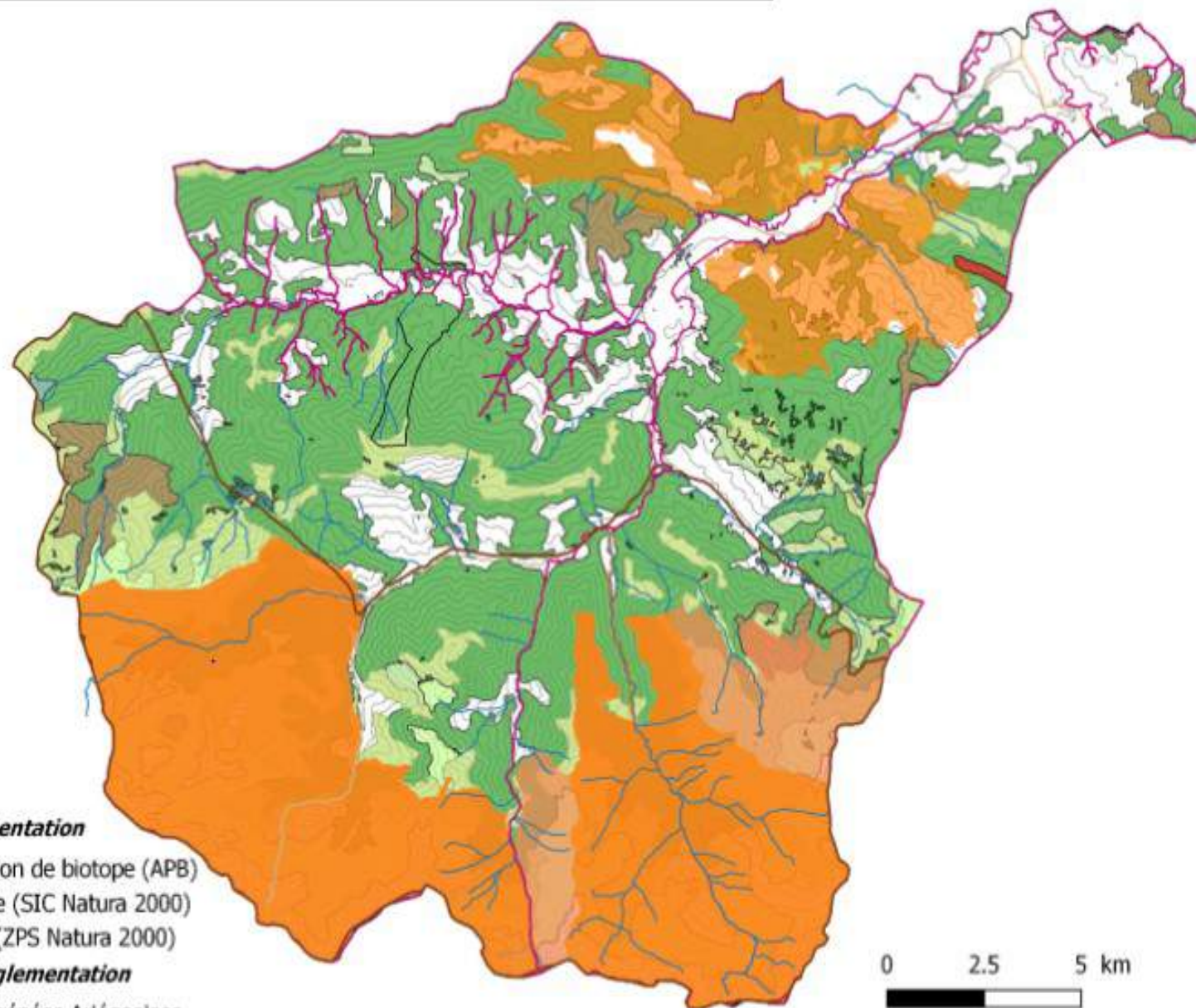
- Courbes de niveaux

Zone de protection avec réglementation

- Arrêté préfectoral de protection de biotope (APB)
- Site d'Intérêt Communautaire (SIC Natura 2000)
- Zone de Protection Spéciale (ZPS Natura 2000)

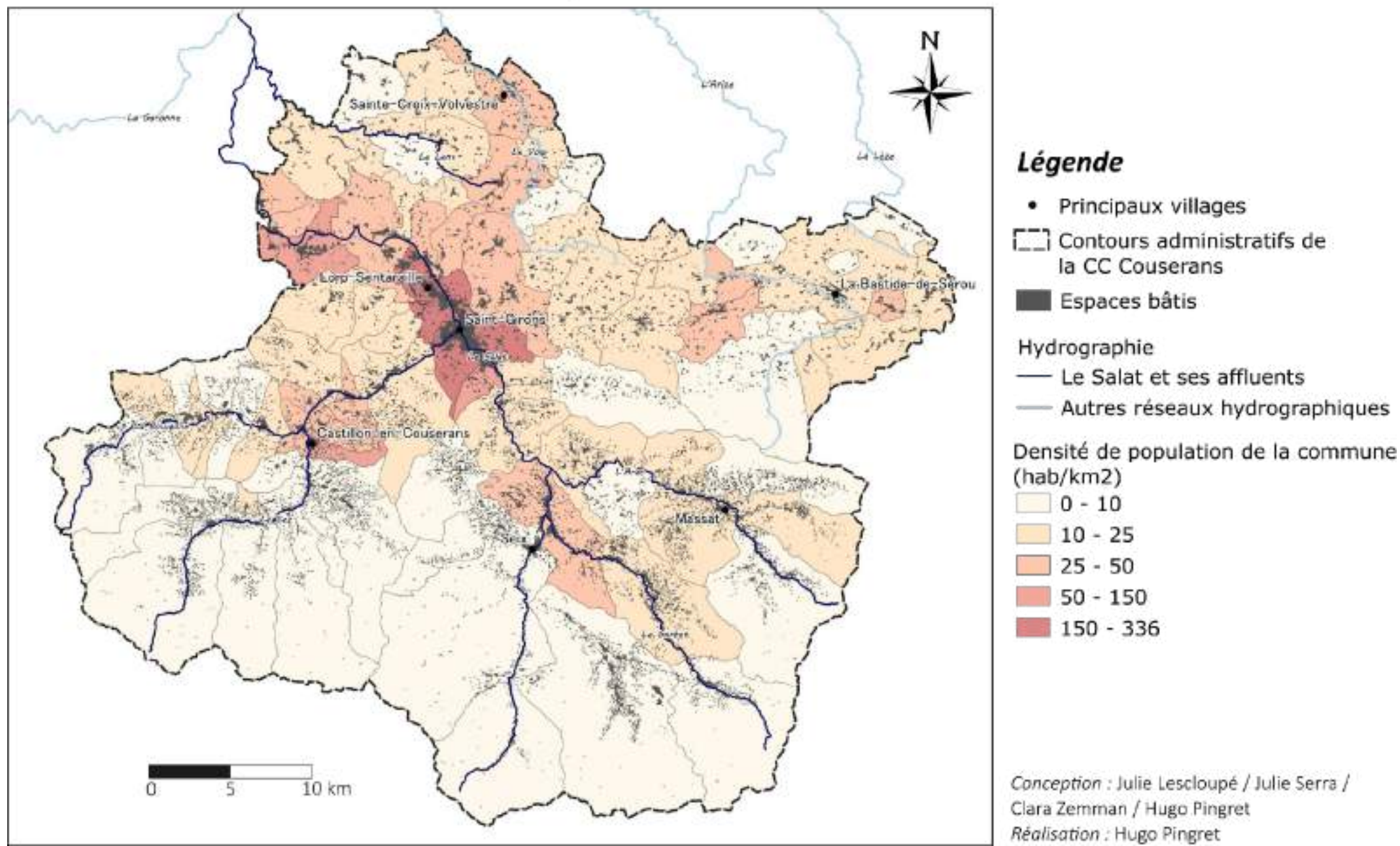
Zone d'inventaire ou à faible réglementation

- Parc Naturel Régional des Pyrénées Ariégeoises
- Zone importante pour la conservation des oiseaux (ZICO)
- Zone naturelle d'intérêt écologique, faunistique et floristique (ZNIEFF de type2)

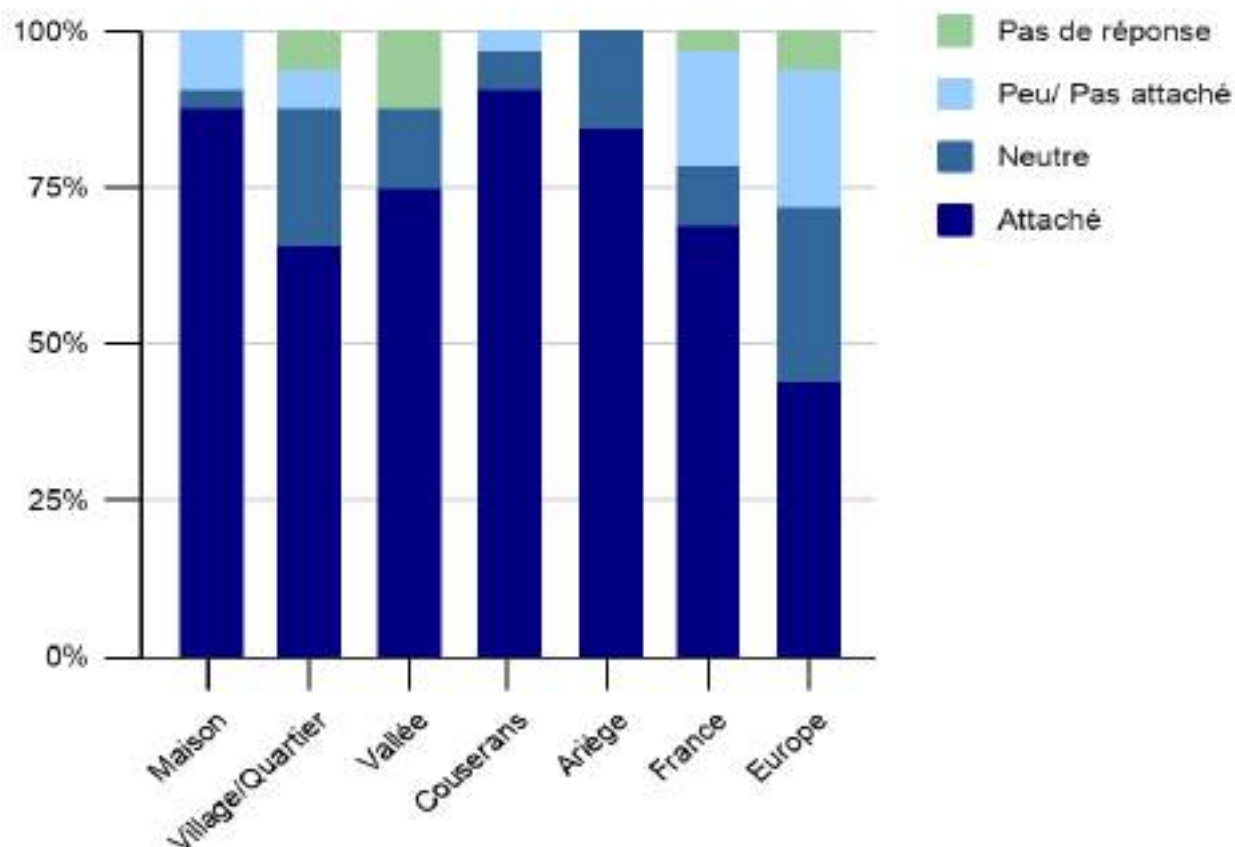


Cartes de l'emprise humaine

Carte de population des communes du Couserans et présentation de l'emprise humaine bâtie



Analyse des attachements au territoire



1. Nature, beauté, cadre de vie paysage
2. Lien social, culture

Activités à limiter:

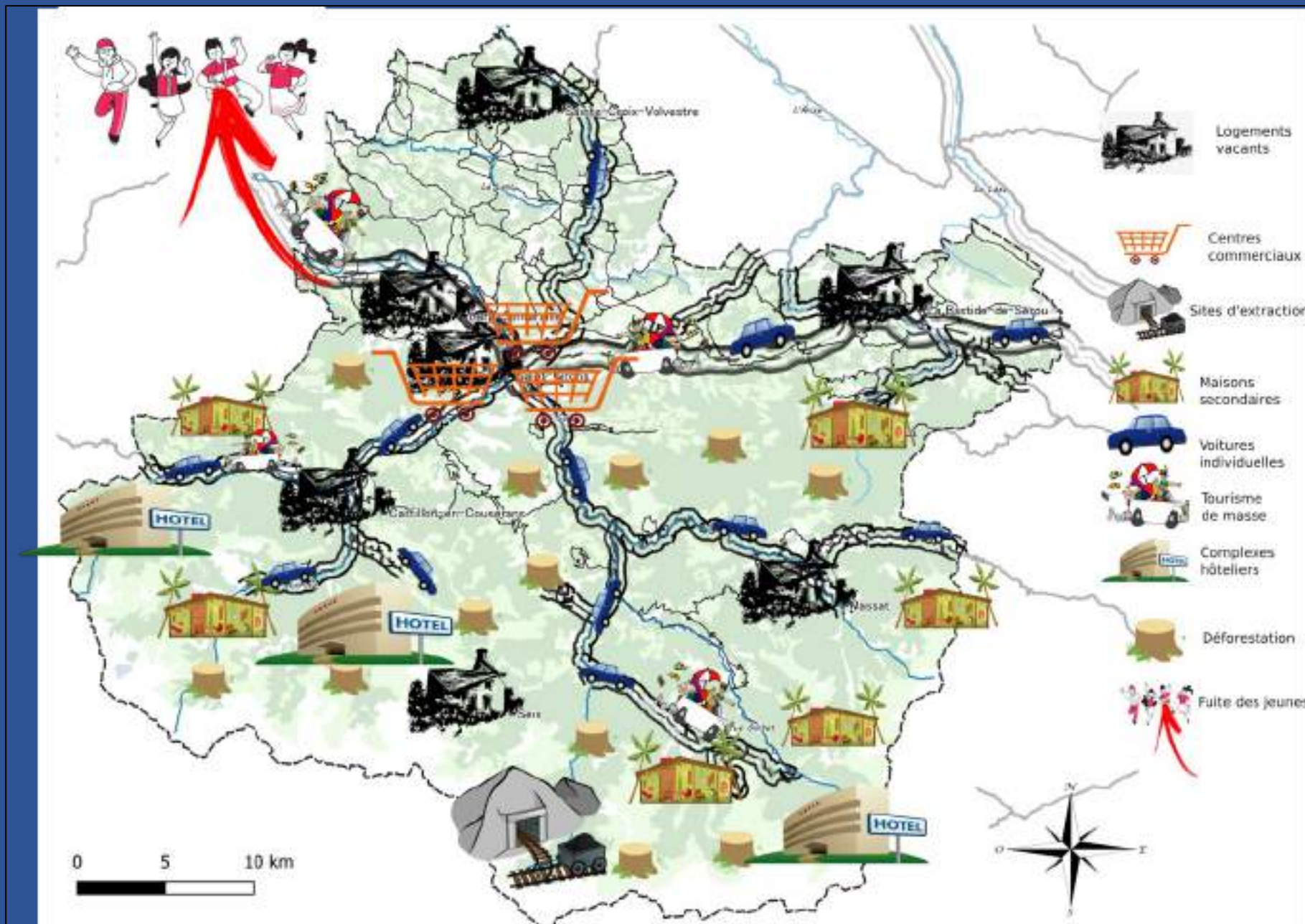


Problèmes du territoire:

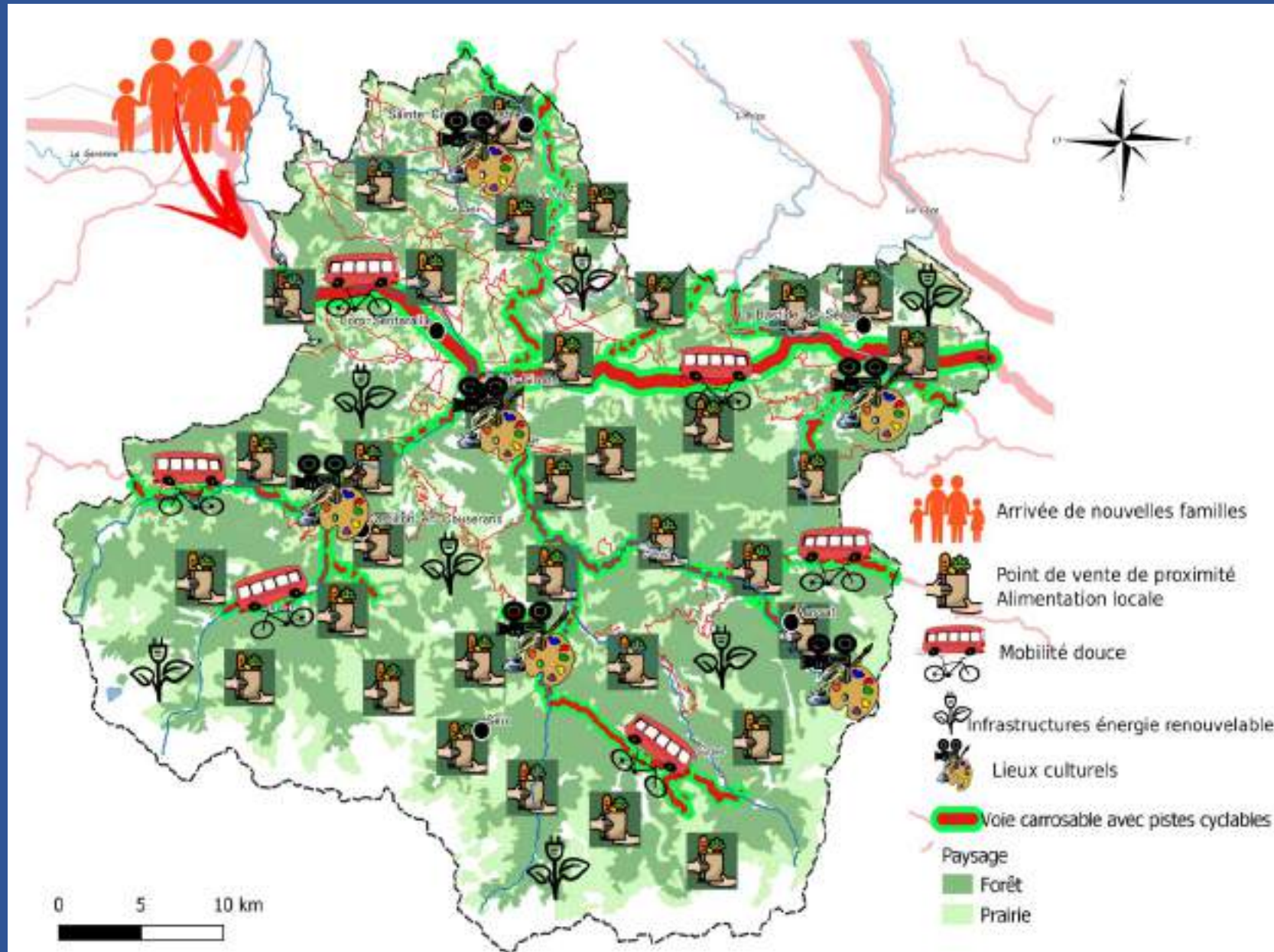


Activités à développer:

Carte du Couserans redouté



Carte du Couserans désiré



Merci pour votre attention !

Chantiers envisagés pour les mois qui viennent :

- Visites apprenantes
- Atelier sur des indicateurs participatifs de résilience territoriale
- Atelier mensuel de théâtre-forum pour travailler le clivage natifs/néo-ruraux
- Projet consolidé sur la question de l'autonomie alimentaire territoriale
- ...